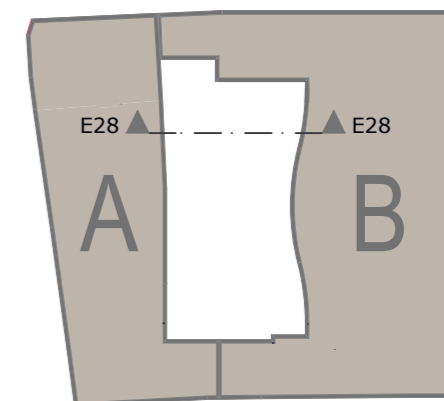
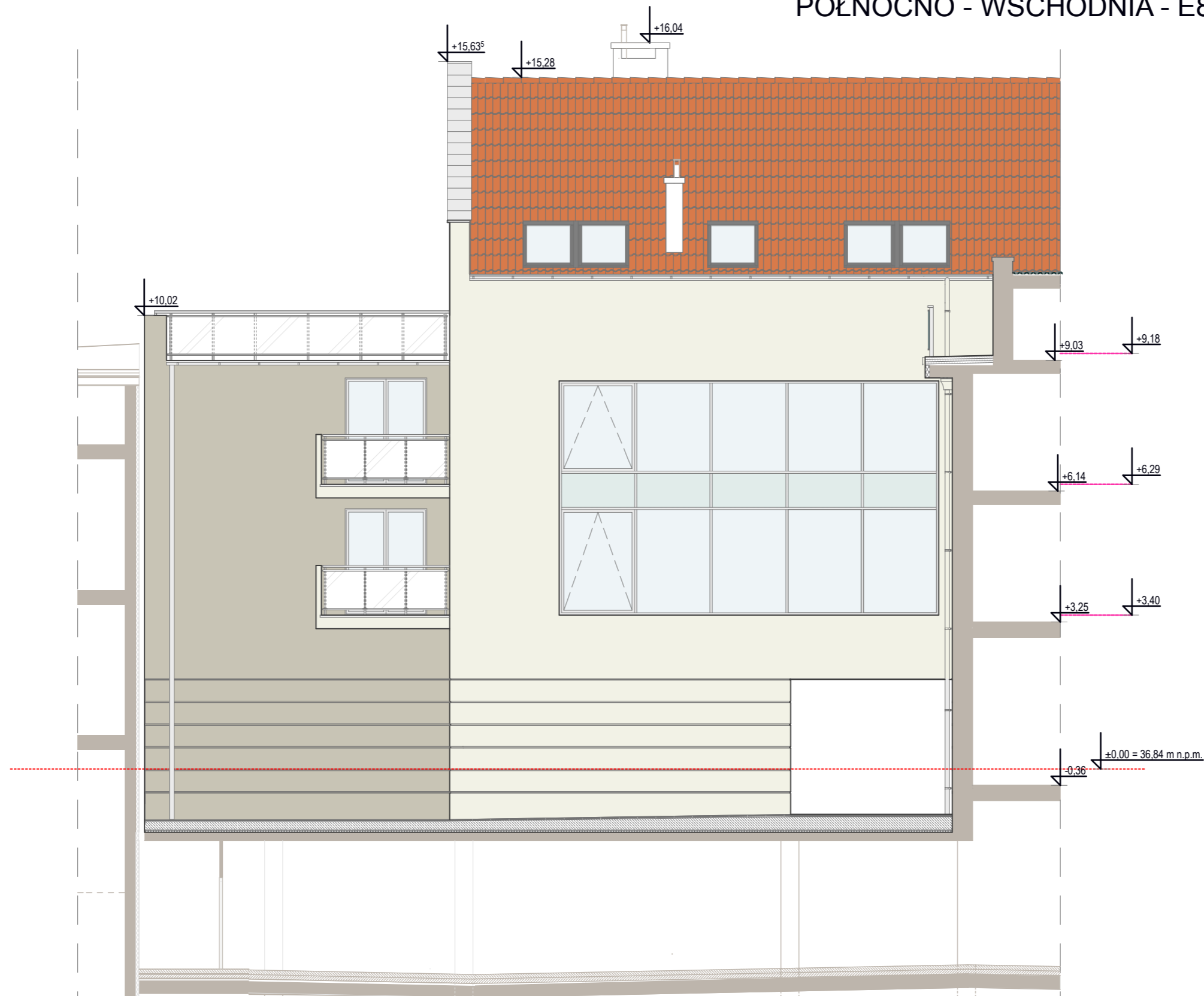


ELEWACJA PÓŁNOCNO - WSCHODNIA - E8



KOLORYSTYKA

- tynk mineralny kolor - 16049 paleta sto
- tynk mineralny kolor - 32234 paleta sto

dachówka esówka w kolorze naturalna czerwień

kominy tynkowane, malowane na kolor biały

RAL 9006
- kolor blachy (parapety, obróbki blacharskie balkonu, tarasu, rynien oraz rur spustowych)
- kolor stolarki elewacji wewnętrznych

Uwaga !

Do wykończenia elewacji należy zastosować materiały o kolorach i parametrach technicznych równoważnych do zawartych w legendzie.

archiGraph s.c.
Mielewczyk - Kowalski

83-300 Kartuzy, ul. Kościarska 11 archigraph@archigraph.gda.pl
tel / fax: + 48 58 685 33 95 www. archi graph.gda.pl

inwestor **TBS sp. zo.o. w Kwidzynie**
ul. Toruńskiej 30/1 ,82-500 Kwidzyn,
Tytuł projektu **Zabudowa pin.-zach. kwartału przyrynkowego**
82-500 Kwidzyn , ul.Braterstwa Narodów, ul. Biłogławionej Doroty, dz. 34/10, 23/2, 25/2 i 25/1

Tytuł arkusza
ELEWACJA PÓŁNOCNO - WSCHODNIA - E8

Faza	PB	główny projektant: <i>mgr inż. arch. Bogdan Kowalski</i> upr. nr 5979/Gd/94 opracowanie: <i>inż. arch. Aleksandra Belgrau</i> <i>mgr inż. arch. Natalia Walaszewska</i>	podpisy:
Branża	architektura		
Data	Wrzesień 2013		
Skala	1:100	sprawdził: <i>mgr inż. arch. Dorota Kurczalska</i> upr. nr 6182/Gd/94	
Nr Arkusza	A-1/19	Korekta	