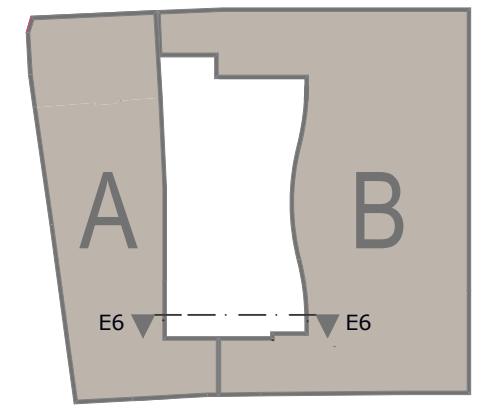
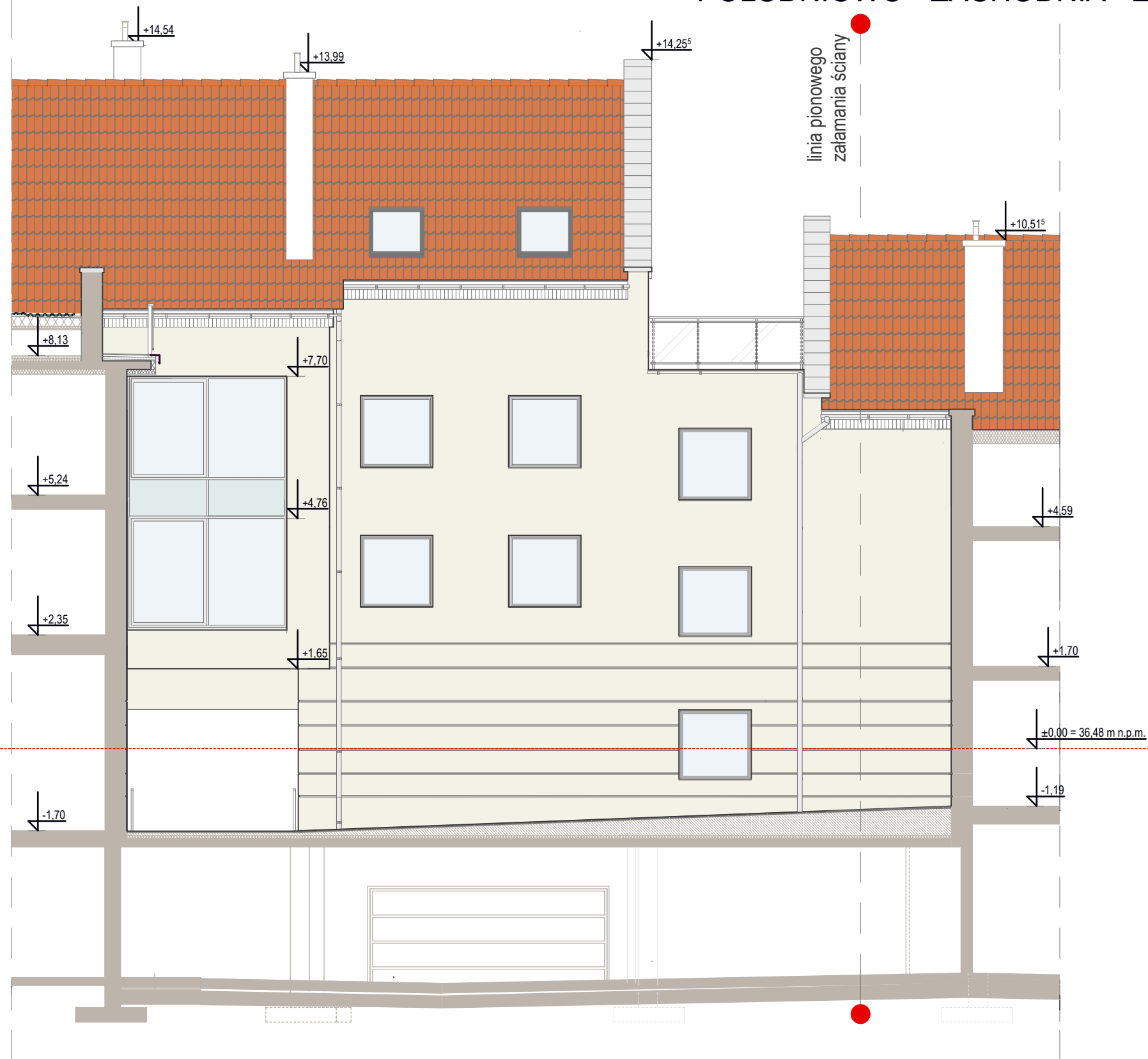
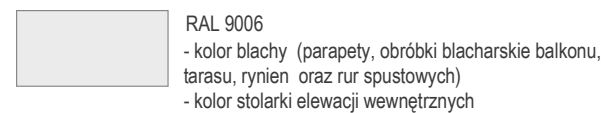
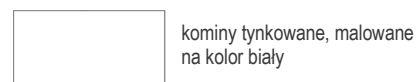


# ELEWACJA POŁUDNIOWO - ZACHODNIA - E6



## KOLORYSTYKA



### Uwaga !

Do wykończenia elewacji należy zastosować materiały o kolorach i parametrach technicznych równoważnych do zawartych w legendzie.

**archiGraph** s.c.  
M i e l e w c z y k - K o w a l s k i

83-300 Kartuzy, ul. Kościarska 11 archigraph@archigraph.gda.pl  
tel / fax: + 48 58 685 33 95 www. archi graph.gda.pl

Investor **TBS sp. zo.o. w Kwidzynie**

ul. Toruńskiej 30/1 82-500 Kwidzyn.

Tytuł projektu **Zabudowa pîn.-zach. kwartału przyrynkowego**  
82-500 Kwidzyn, ul. Braterstwa Narodów, ul. Błogosławionej Doroty, dz.  
34/10, 23/2, 25/2 i 25/1

Tytuł arkusza  
**ELEWACJA POŁUDNIOWO - ZACHODNIA - E6**

Faza <b>PB</b>	główny projektant: <i>mgr inż. arch. Bogdan Kowalski</i> upr. nr 5979/Gd/94 opracowanie:	podpisy:
Branża architektura	<i>inż. arch. Aleksandra Belgrau</i>	
Data Wrzesień 2013	<i>mgr inż. arch. Natalia Walaszewska</i>	
Skala <b>1:100</b>	sprawił: <i>mgr inż. arch. Dorota Kurczalska</i> upr. nr 6182/Gd/94	
Nr Arkusza <b>A-1/17</b>	Korekta	