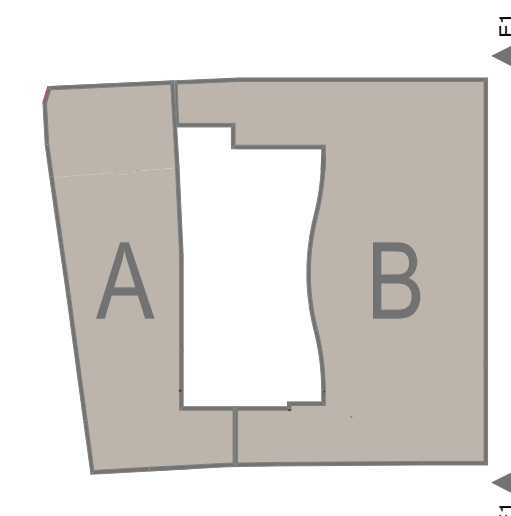
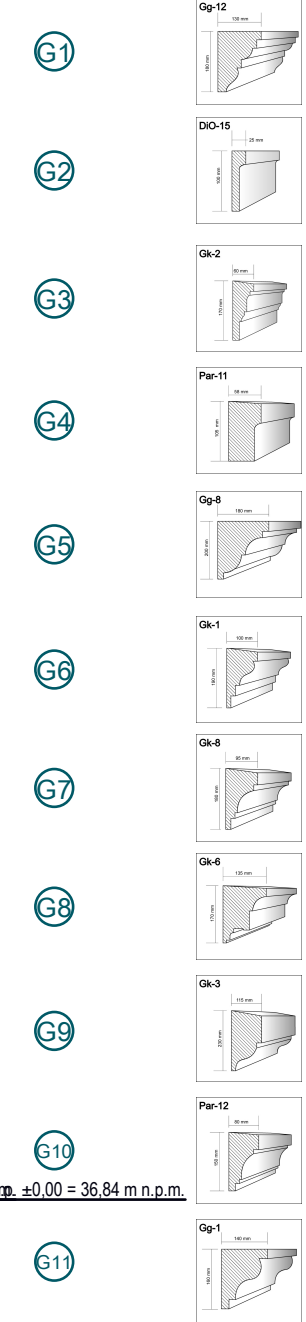


ELEWACJA PÓŁNOCNO - ZACHODNIA - E1

Przekroje gzymsów - szczegółowe
wymiarowanie według odrębnego
zestawienia



KOLORYSTYKA

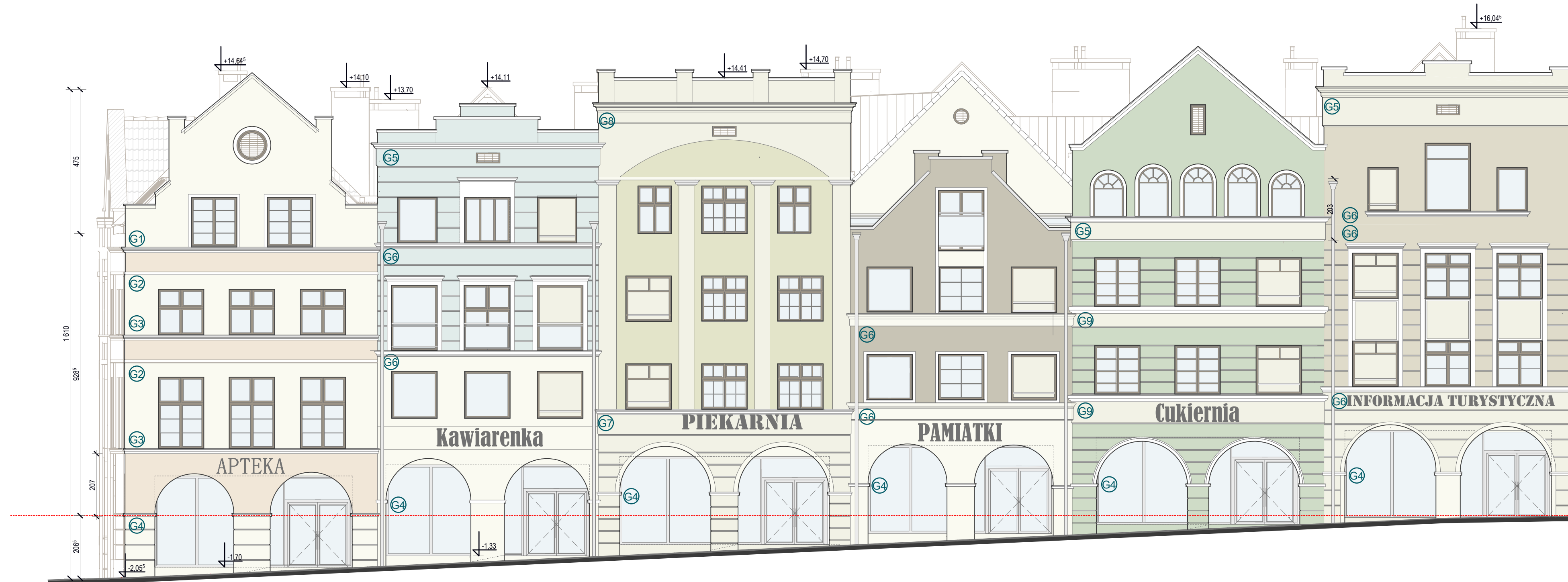
- tynk mineralny kolor - 16049 paleta sto
- tynk mineralny kolor - 32138 paleta sto
- tynk mineralny kolor - 31237 paleta sto
- tynk mineralny kolor - 32136 paleta sto
- tynk mineralny kolor - 32234 paleta sto
- tynk mineralny kolor - 32236 paleta sto
- tynk mineralny kolor - 31224 paleta sto
- tynk mineralny kolor - 35437 paleta sto
- kolor biały

archiGraph s.c.
Mielewczycy - Kowalski

83-300 Kartuzy, ul. Kościelna 11 archigraph@archigraph.gda.pl
tel / fax: + 48 58 685 33 95 www.archigraph.gda.pl

inwestor: **TBS sp. zo. o. w Kwidzynie**
ul. Toruńskiej 30/1, 82-500 Kwidzyn,
tytuł projektu: **Zabudowa płn.-zach. kwartału przyrynkowego**
82-500 Kwidzyn, ul. Braterswa Narodów, ul. Błogosławionej Doroty, dz.
34/10, 23/2, 25/2 i 25/1

tytuł arkusza: ELEWACJA PÓŁNOCNO - ZACHODNIA - E1		
Faza: PB	główny projektant: <i>mgr inż. arch. Bogdan Kowalski</i> upr. nr 5979/Gd/94	podpis:
Branża: architektura	opracowanie: <i>inż. arch. Aleksandra Belgrau</i>	
Data: Wrzesień 2013	mgr inż. arch. Natalia Wałaszowska	
Skala: 1:100	sprawdził: <i>mgr inż. arch. Dorota Kurczalska</i> upr. nr 5162/Gd/94	
Nr Arkusza: A-1/12	Korekta	



Przykładowa nazwa lokalu usługowego proponowany typ czcionki

APTEKA	MS Mincho
Kawiarenka	Bernard MT Condensed
PIEKARNIA	Stencil
PAMIATKI	Bernard MT Condensed
Cukiernia	Bernard MT Condensed
INFORMACJA TURYSTYCZNA	Stencil

kominy tynkowane, malowane na kolor biały

- RAL 9006 - kolor blachy (parapety, obróbki blacharskie balkonu, tarasu, rynien oraz rur spustowych)
- stolarka okienna okleinowana równoważna do okleiny Anteak renolit: 3.241.002, struktura 195
- kolor stolarki zewnętrznych elewacji

Uwaga!
Do wykończenia elewacji należy zastosować materiały o kolorach i parametrach technicznych równoważnych do zawartych w legendzie.